

水情月报

2007年第1期

太湖流域管理局水文处

2007年2月9日

一月份太湖流域水雨情概况

一、雨情

1月份太湖流域降雨主要集中在上中旬，流域月降雨量54.0mm，较常年同期偏多13.7%，较2006年同期偏少61.6%。降雨空间不均，自东北向西南逐渐递增，澄锡虞区最小仅34.5mm，浙西区最大为84.6mm。月降雨量单站最大为浙西区的银坑站，达100.2mm，单站最小为湖西区的镇江站，为5.4mm。

月降雨量与常年同期相比，澄锡虞区、浦东浦西区和湖西区较常年偏少11.5%~22.6%，其余各区偏多10.3%~69.4%；与2006年同期相比，各分区偏少43.8%~72.1%。

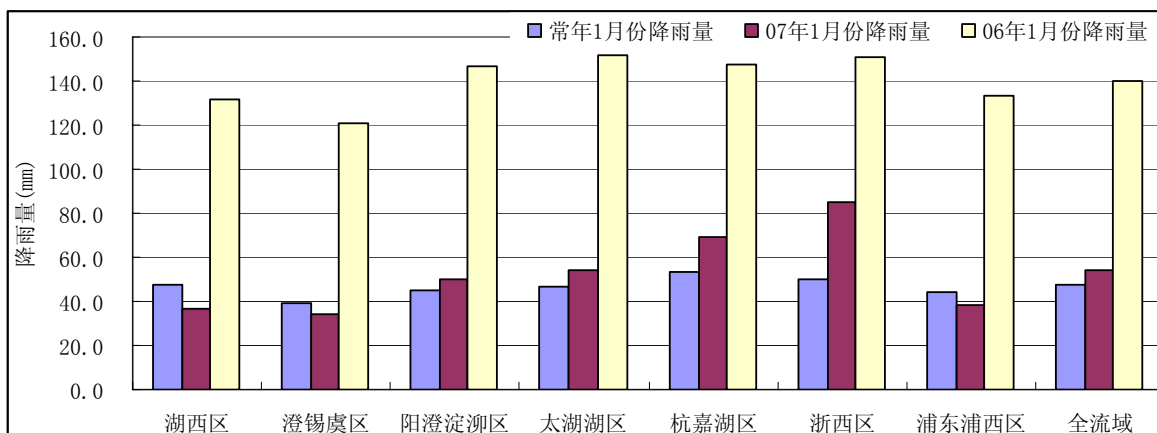


图1 1月份各分区降雨量与常年同期比较图

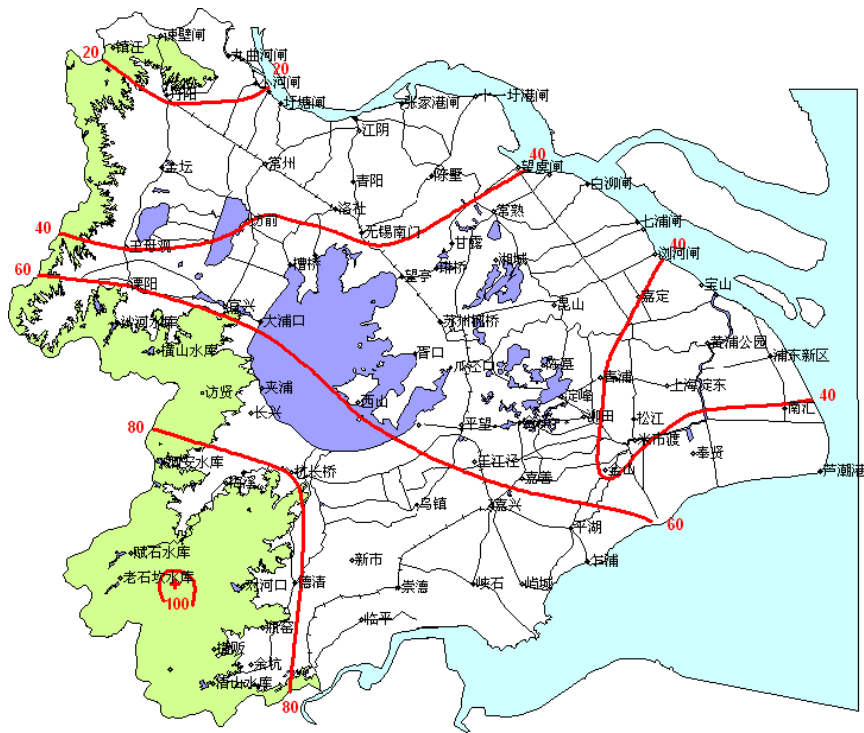


图 2 1 月份降雨量等值线图

二、水情

1、太湖水位

1 月份，太湖水位呈逐渐下降趋势，月末比月初下跌 0.06m。月最低水位为 2.99m，出现在 31 日；月最高水位为 3.08m，出现在 3 日。太湖水位与常年同期水位相比，前半月高 0.01~0.08m，后半月低 0.01~0.04m；与 2006 年同期水位相比，前半月高 0.01~0.14m，后半月低 0.12~0.32m。

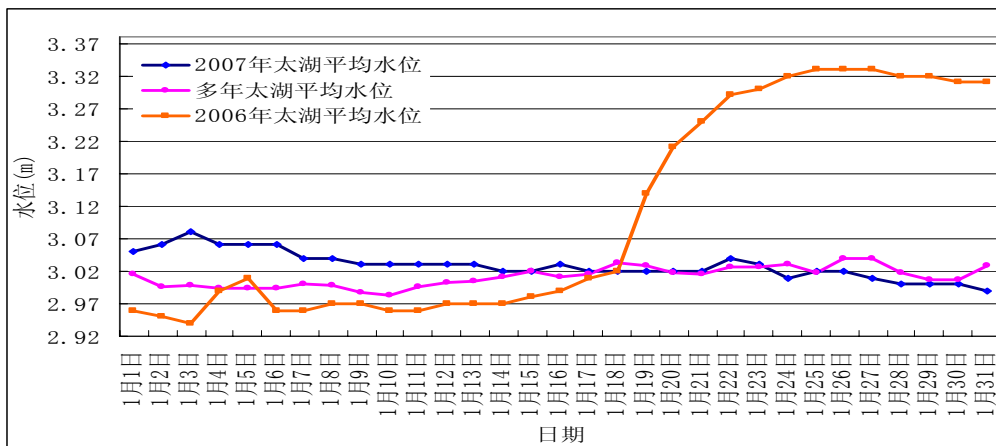


图 2 1 月份太湖水位过程线比较图

2、地区河网水位

1 月份地区河网水位总体呈下降趋势，与太湖水位变化趋势相似。地区河网重要代表站水位月跌幅在 0.00 ~ 0.18m 之间。

表 1 1 月份地区河网重要代表站水位

单位：m

代表站	溧阳	常州	金坛	陈墅	无锡	琳桥	湘城	苏州	平望	陈墓	杭长桥	嘉兴
月初水位	3.13	3.2	3.36	3.11	3.11	3.09	3.2	2.97	2.74	2.54	2.93	2.74
月末水位	3.09	3.14	3.31	3.09	3.07	3.09	3.02	2.88	2.67	2.47	2.87	2.69
水位跌幅	-0.04	-0.06	-0.05	-0.02	-0.04	0	-0.18	-0.09	-0.07	-0.07	-0.06	-0.05
最高水位	3.19	3.53	3.46	3.33	3.25	3.29	3.2	3.03	2.9	2.65	3.03	2.91
日期(月-日)	1-23	1-4	1-23	1-23	1-23	1-24	1-1	1-6	1-5	1-6	1-3	1-5
最低水位	3.08	3.11	3.27	3.05	3.04	3.05	2.98	2.88	2.64	2.45	2.87	2.64
日期(月-日)	1-7	1-29	1-14	1-14	1-14	1-14	1-14	1-31	1-30	1-17	1-31	1-30
最高最低差	0.11	0.42	0.19	0.28	0.21	0.24	0.22	0.15	0.26	0.2	0.16	0.27
警戒水位	4.50	4.30	5.00	3.90	3.59	3.50	3.50	3.50	3.50	3.50	4.50	3.30

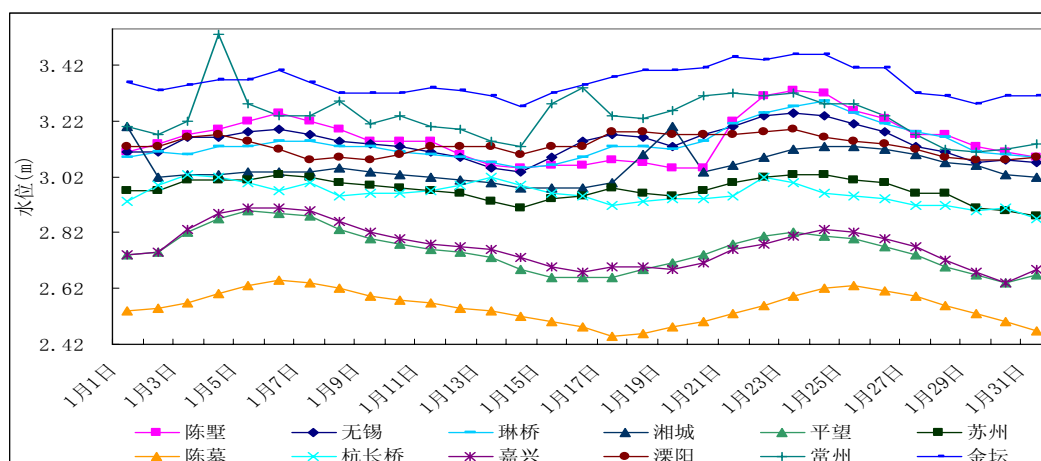


图 3 1 月份地区河网重要代表站水位过程线图

三、水量

1、太湖、水库蓄水量

太湖 2 月 1 日 8:00 蓄水量为 44.4 亿 m^3 ，较 1 月 1 日 8:00 蓄水量减少 1.4 亿 m^3 。

经统计，太湖流域 7 座大型水库 2 月 1 日 8:00 总蓄水量为 2.76 亿 m^3 。

2、望虞河、太浦河引排水量

1 月份望虞河常熟水利枢纽累计引水 0.27 亿 m^3 ，无排水；望亭水利枢纽无引排水；太浦河太浦闸累计向下游供水 1.40 亿 m^3 ，日均向下游供水 452 万 m^3 。

3、黄浦江泄量

1 月份黄浦江干流松浦大桥净泄量为 13.66 亿 m^3 ，平均净泄流量为 510 m^3/s 。

报送：国家防汛抗旱总指挥部办公室、水利部水文局

分送：江苏省、浙江省、上海市防办、水文局（总站）

内送：太湖局正副局长、正副总工

校核：颜恩祝

拟稿：程媛华