

水情月报

2013 年第 8 期

太湖流域管理局水文局（信息中心）

2013 年 9 月 11 日

一、雨情

（一）太湖流域

8 月份，太湖流域月降雨量 87.4mm，较常年同期偏少 36%，接近 2004 年同期降雨量（89.5mm）。流域上旬、中旬降雨量分别较常年同期偏少 63% 和 57%，下旬降雨量接近常年同期降雨量。各分区降雨量较常年同期均偏少，其中浦东浦西区偏少 61%，其余偏少 16%~47%（见表 1）。最大点雨量为杭嘉湖区的拱宸桥站 248.1mm。8 月份太湖流域降雨分布情况见图 1。

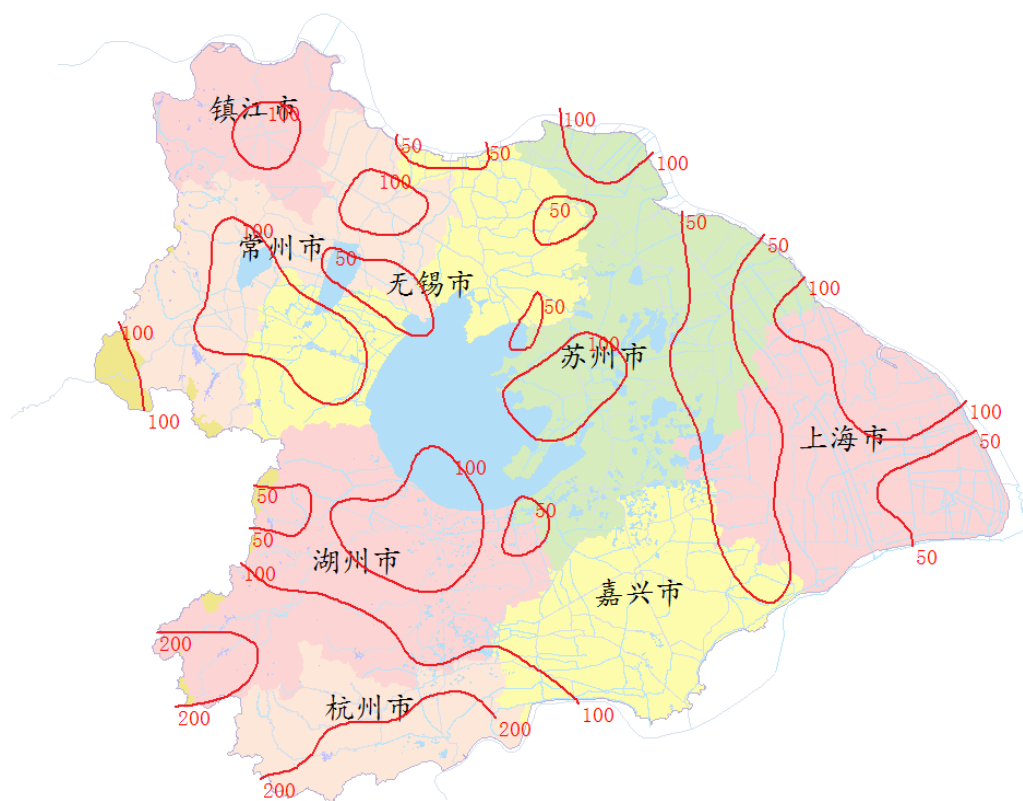


图 1 8 月份太湖流域降雨量等值线图

表 1 太湖流域各分区及浙闽地区降雨量表

单位: mm

项 目	太湖流域								浙江省	福建省
	全流域	湖西区	武澄锡虞区	阳澄淀泖区	太湖湖区	杭嘉湖区	浙西区	浦东浦西区		
2013年8月	87.4	86.0	88.2	70.3	73.6	78.4	146.4	52.7	193.0	216.0
与常年比(%)	-36	-33	-29	-47	-44	-40	-16	-61	-3	13

(二) 浙闽地区

2013年8月,浙江省平均降雨量193.0mm,比常年同期偏少3%,降水量地区分布不平衡。与常年同期相比,湖州、嘉兴、衢州和舟山等地偏少34%~47%,金华、丽水和台州等地偏多10%~17%,其他各市距平在-11%~7%之间。

8月份,福建省降雨量216.0mm,较常年同期偏多13%。各地市与常年同期相比,除南平偏少35%、厦门偏少16%以外,其余各地均为偏多,其中,漳州8月降雨量偏多29%,其他地区偏多0.4%~28%。

二、水情

(一) 太湖流域

1、太湖水位

8月上中旬,受降雨偏少影响,太湖水位从8月1日的最高水位(3.18m)持续下降,8月18日太湖水位跌至月最低点3.05m;下旬受第12号台风“潭美”外围影响和北方冷空气的影响,流域降雨增多,太湖水位呈上涨趋势。月均水位3.11m,月降幅0.04m。与多年平均水位同期相比,太湖水位均偏低0.14~0.24m(见图2)。

2、地区河网水位

8月份,浙西区、杭嘉湖区站点、阳澄淀泖区的苏州站、太浦河沿线的平望站水位呈上涨趋势,流域其它地区河网代表站的水位均呈下降趋势,其中,武澄锡虞区的陈墅站月降幅最大,为0.24m,其余站点月降幅为0.01m~0.19m。期间,武澄锡虞区的无锡(大)站、甘露站以及望虞河沿线的琳桥站水位超警戒。月末,地区河网代表站水位无超警情况(见表2)。

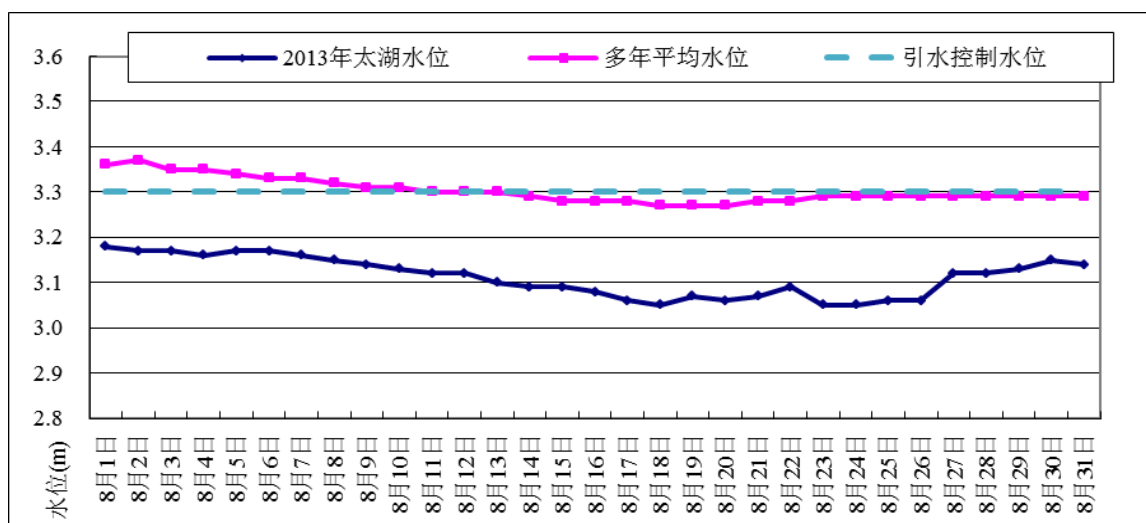


图2 8月份太湖水位过程线图

表2 太湖流域主要控制站水情表

单位: m

水利分区	站名	警戒水位	8月1日8时	9月1日8时	水位变幅	月最高
浙西区	瓶窑	7.50	2.97	3.22	0.25	3.47
	德清	5.00	2.96	3.08	0.12	3.13
	港口	5.60	3.11	3.16	0.05	3.21
	杭长桥	4.50	3.04	3.06	0.02	3.13
杭嘉湖区	新市	3.70	2.95	3.03	0.08	3.06
	崇德	3.60	2.85	2.93	0.08	3.00
	乌镇	3.30	2.87	2.93	0.06	2.99
	王江泾	3.10	2.74	2.78	0.04	2.88
	嘉善	3.30	2.70	2.74	0.04	2.86
	嘉兴	3.30	2.62	2.64	0.02	2.86
湖西区	溧阳	4.50	3.41	3.41	0.00	3.58
	宜兴	4.20	3.35	3.30	-0.05	3.40
	王母观	4.60	3.52	3.51	-0.01	3.82
	坊前	4.00	3.44	3.38	-0.06	3.50
武澄锡虞区	常州	4.30	3.68	3.55	-0.13	3.94
	无锡(大)	3.59	3.62	3.45	-0.17	3.67
	甘露	3.50	3.56	3.38	-0.18	3.62
	青阳	4.00	3.66	3.47	-0.19	3.77
	陈墅	3.90	3.74	3.50	-0.24	3.81
阳澄淀泖区	湘城	3.50	3.23	3.22	-0.01	3.28
	苏州	3.50	2.99	3.17	0.18	3.36
	陈墓	3.47	2.97	2.95	-0.02	3.07
浦东浦西区	青浦	3.20	2.62	2.58	-0.04	2.78
	嘉定	3.30	2.83	2.66	-0.17	2.97
两河控制站	琳桥	3.50	3.54	3.36	-0.18	3.61
	平望	3.50	2.85	2.87	0.02	2.98

注: 除青浦、嘉定站为余山吴淞基面外, 其余站点均为镇江吴淞基面。

(二) 浙闽地区

8 月上中旬，浙江省受持续降水量偏少影响，主要江河站水位继续下降，部分站点水位接近历史低值；8 月中旬末开始至月末，全省受 12 号台风“潭美”等多个热带气旋影响，东南部沿海和中北部地区降水量明显增多，相应地区江河水位上涨明显。

福建省，8 月上、中旬各主要江河水势平稳；下旬受第 12 号台风“潭美”和第 15 号热带风暴“康妮”所带来的强降水影响，闽江的尤溪上游、梅溪、大樟溪、交溪干流、九龙江北溪支流等河流 7 个水文（位）站发生超警戒水位洪水。

表 3 浙闽地区主要江河控制站水情表

单位：m

水系（流域）	站名	警戒水位	保证水位	8 月 1 日 8 时	9 月 1 日 8 时	水位变幅
闽江	竹岐	9.80	12.80	1.46	1.17	-0.29
	沙县	106.50	109.30	102.87	103.10	0.23
	洋口	108.30	110.80	106.34	106.36	0.02
	七里街	94.00	96.00	87.54	89.12	1.58
钱塘江	衢州	61.19	63.69	59.17	59.05	-0.12
	兰溪	27.64	29.14	23.55	23.24	-0.31
瓯江	鹤城	12.30	14.00	2.56	2.69	0.13
九龙江	中山桥	6.00	9.50	3.39	3.17	-0.22
椒江	柏枝岙	17.05	19.05	9.77	10.31	0.54
晋江	石砦	8.00	10.00	6.84	6.83	-0.01
交溪	白塔	26.00	29.00	20.37	21.06	0.69
甬江	姚江大闸	1.33	1.53	-0.01	1.10	1.11
飞云江	岙口	29.02	31.02	21.76	21.36	-0.40
鳌江	灵溪	3.59	4.09	2.34	2.67	0.33
木兰溪	濑溪	8.40	9.90	4.91	5.51	0.60

注：以上站点均为 85 黄海基面。

三、水量

1、湖泊、水库蓄水量

月末，太湖蓄水量为 47.90 亿 m^3 ，较月初减少 0.90 亿 m^3 ；太湖流域 7 座大型水库总蓄水量为 2.91 亿 m^3 ，较月初减少 0.31 亿 m^3 。

浙江省 32 座大型水库总蓄水量为 219.69 亿 m^3 ，较月初减少 6.36 亿 m^3 ；福建省 21 座大型水库总蓄水量为 89.27 亿 m^3 ，较月初增加 8.64 亿 m^3 。

2、望虞河、太浦河引排水量

常熟水利枢纽月引水 5.45 亿 m³，月无排水；望亭水利枢纽月引水 3.81 亿 m³，月无排水；太浦河太浦闸月供水 1.06 亿 m³。

3、杭嘉湖南排工程及沿江其它各闸引排水量

杭嘉湖南排工程月总排水 0.18 亿 m³。

江苏沿江其它各闸月总引水 6.67 亿 m³，月总排水 0.13 亿 m³。

4、环太湖河道出入湖水量

环太湖口门 8 月入湖水量约 9.89 亿 m³，主要来自湖西区和望亭水利枢纽，分别占总入湖水量的 49.7%、38.5%；8 月出湖水量约 7.07 亿 m³，主要为杭嘉湖区、浙西区和阳澄淀泖区，分别占总出湖水量的 28.0%、24.8% 和 22.1%（见表 4）。

表 4 8 月份环太湖各分区出入湖水量

单位：亿 m³

项目	杭嘉湖区	浙西区	湖西区	武澄锡虞区	阳澄淀泖区	望亭水利枢纽	太浦闸	梅梁湖泵站	累计
入湖水量	0.02	0.58	4.92		0.56	3.81			9.89
百分比	0.2%	5.9%	49.7%		5.7%	38.5%			100%
出湖水量	1.98	1.75	0.01		1.56		1.06	0.71	7.07
百分比	28.0%	24.8%	0.1%		22.1%		15.0%	10.0%	100%

5、黄浦江净泄量

根据上海市水文总站监测资料，黄浦江松浦大桥月平均净泄流量为 243m³/s，月净泄量为 6.51 亿 m³。

报送：水利部水文局，太湖防总办

分送：江苏省、浙江省、上海市、福建省水文（水资源勘测）局（总站），华东区域气象中心

内送：太湖局局领导、正副总工

签发：林荷娟

校核：胡艳

拟稿：甘月云