

# 水情月报

2007 年第 3 期

太湖流域管理局水文处

2007 年 4 月 9 日

## 三月份太湖流域水雨情概况

### 一、雨情

3 月份，太湖流域月降雨量 95.0mm，正常略偏少。降雨空间分布上呈自北部向南部逐渐递增趋势（详见图 2）。月降雨量主要集中在中旬，占月降雨量的 65%。分区降雨量超过 100mm 的有浙西区 141.9mm 和杭嘉湖区 124.6mm；分区降雨量最小的为澄锡虞区 57.6mm。月降雨量单站最大为浙西区的银坑站，为 179.8mm，单站最小为澄锡虞区的无锡南门站，为 57.3mm。

月降雨量与常年同期相比，浙西区和杭嘉湖区分别偏多 28.0% 和 16.7%，其余各区偏少 12.0% ~ 36.6%；与 2006 年同期相比，月降雨量偏多 119.3%，其中浙西区偏多 197.7%，阳澄淀泖区偏多 78.5%。

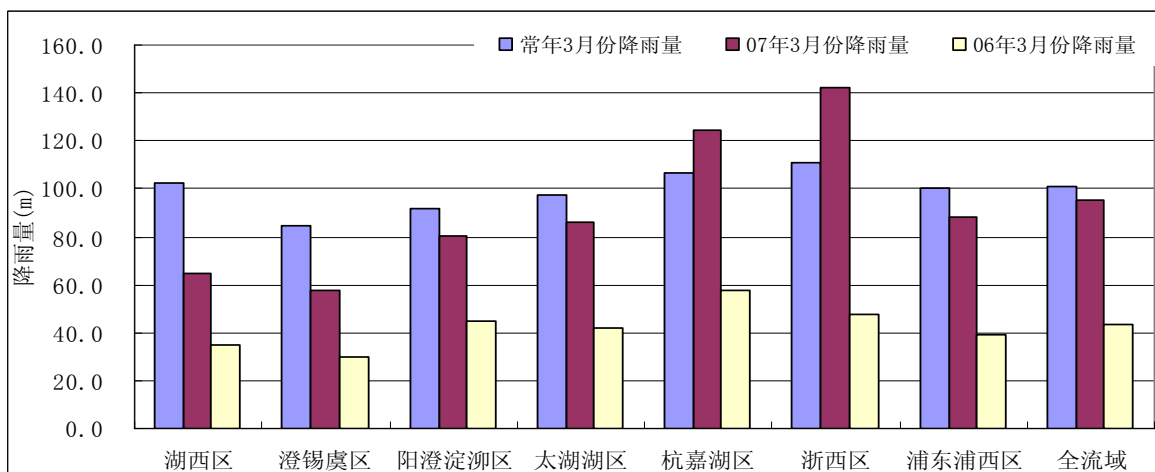


图 1 3 月份各分区降雨量与常年同期比较图

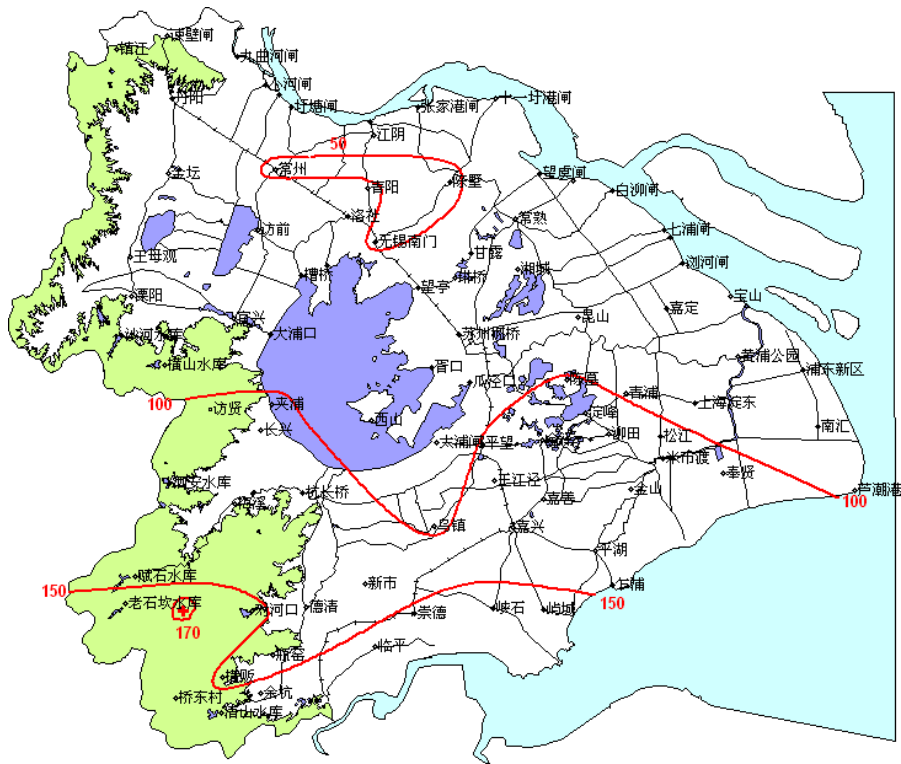


图2 3月份降雨量等值线图

## 二、水情

### 1、太湖水位

3月份，太湖水位总体呈上涨趋势：前半月水位振荡略微下降，后半月水位大幅上涨，月末较平稳，月末比月初上涨0.15m，涨幅5%。月最低水位为2.96m，出现在11日、13日和14日；月最高水位为3.17m，出现在27日。

与常年同期水位相比，太湖水位前半月接近常年，后半月偏高0.05~0.12m；与2006年同期水位相比，太湖水位上中旬偏低0.03~0.24m，下旬总体偏高，最多偏高0.16m。

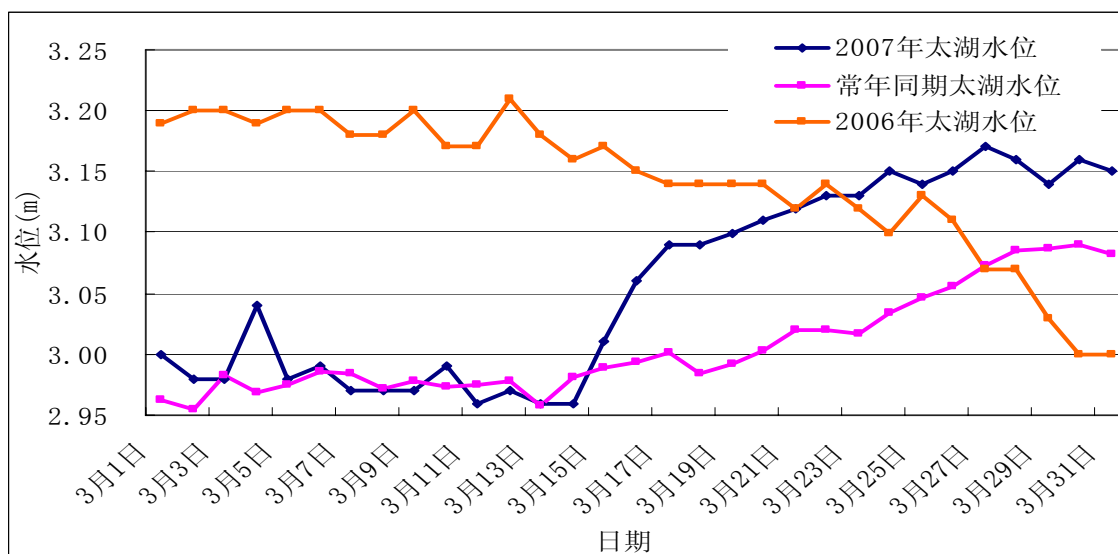


图3 3月份太湖水位过程线比较图

## 2、地区河网水位

3月份，地区河网水位总体上与太湖水位变化趋势相似，后半月水位有一个较大幅度的上涨过程。与2006年同期地区河网水位相比，河网水位略偏低。

表1 3月份地区河网重要代表站水位

单位：m

代表站	湖西区	武澄锡虞区			阳澄淀泖区				杭嘉湖区	
	常州	陈墅	无锡	琳桥	湘城	苏州	平望	陈墓	杭长桥	嘉兴
月初水位	3.24	3.11	3.15	3.09	2.96	2.89	2.66	2.57	2.8	2.71
月末水位	3.38	3.3	3.3	3.24	3.15	3.06	2.87	2.65	3.04	2.81
水位变幅	0.14	0.19	0.15	0.15	0.19	0.17	0.21	0.08	0.24	0.1
最高水位	3.5	3.43	3.37	3.44	3.18	3.14	3.11	2.85	3.22	3.1
日期(月-日)	3-20	3-6	3-24	3-6	3-25	3-24	3-20	3-21	3-16	3-17
最低水位	3.17	3.11	3.12	3.09	2.95	2.88	2.59	2.53	2.8	2.66
日期(月-日)	3-14	3-1	3-14	3-1	3-2	3-14	3-14	3-14	3-1	3-14
最高最低差	0.33	0.32	0.25	0.35	0.23	0.26	0.52	0.32	0.42	0.44
警戒水位	4.30	3.90	3.59	3.50	3.50	3.50	3.50	3.50	4.50	3.30

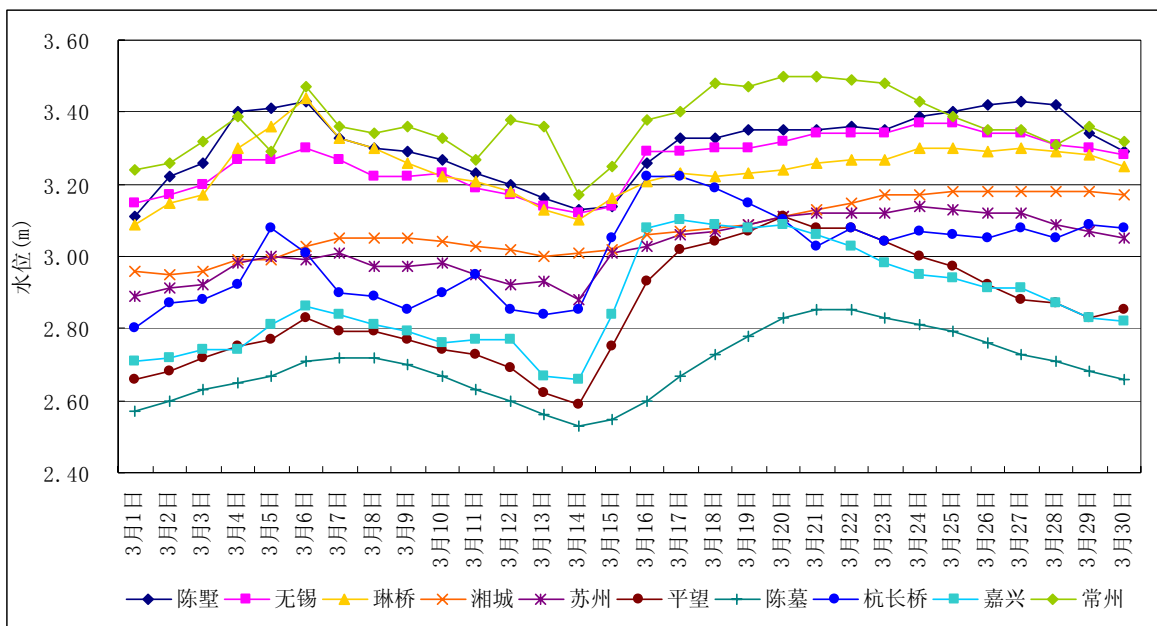


图4 3月份地区河网重要代表站水位过程线图

### 三、水量

#### 1、太湖、水库蓄水量

太湖4月1日8:00蓄水量为48.2亿 $m^3$ ，较月初增加3.5亿 $m^3$ ，较2006年同期多蓄3.3亿 $m^3$ 。

太湖流域7座大型水库4月1日8:00总蓄水量为3.61亿 $m^3$ ，较月初增加0.60亿 $m^3$ 。

#### 2、望虞河、太浦河引排水量

3月份，望虞河常熟水利枢纽累计引水0.31亿 $m^3$ ，无排水；望亭水利枢纽无引排水；太浦河太浦闸累计向下游供水1.22亿 $m^3$ ，日均供水394万 $m^3$ 。

报送：国家防汛抗旱总指挥部办公室、水利部水文局

分送：江苏省、浙江省、上海市防办、水文局（总站）

内送：太湖局局领导、正副总工

校核：颜恩祝

拟稿：程媛华