

水情月报

2007 年第 5 期

太湖流域管理局水文处

2007 年 6 月 10 日

五月份太湖流域水雨情概况

一、雨情

5 月份，太湖流域月降雨量 62.1mm，比常年偏少 45.5%，各分区均偏少，其中，上海浦东浦西区偏少最多，仅为常年的 39.2%。空间分布上，湖区以西地区降雨多于沿江地区降雨（详见图 2）。分区降雨量最大的为湖区 98.5mm，其次为湖西区 67.6mm 和浙西区 66.1mm。分区降雨量最小的为上海浦东浦西区，为 40.5mm。月降雨量单站最大为湖区的大浦口站，达 128.7mm，单站最小为上海浦东区的吴淞口站，仅 23.5mm。

月降雨量与 2006 年同期相比，平均降雨量偏少 47.7%，分区除湖区偏多 2.1%外，其余各分区均偏少。

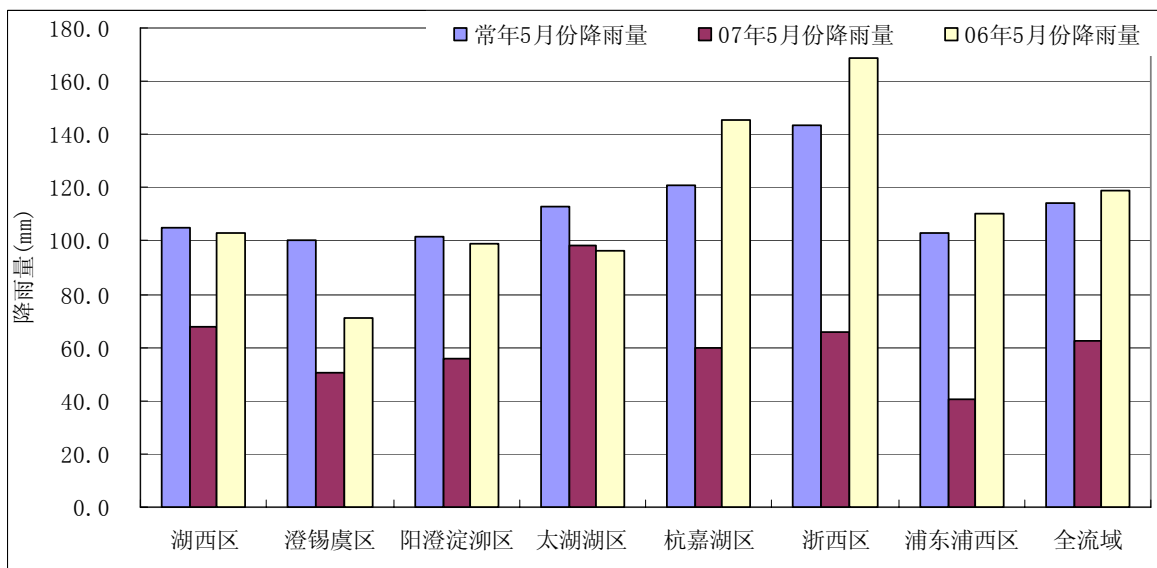


图 1 5 月份各分区降雨量与常年同期比较图

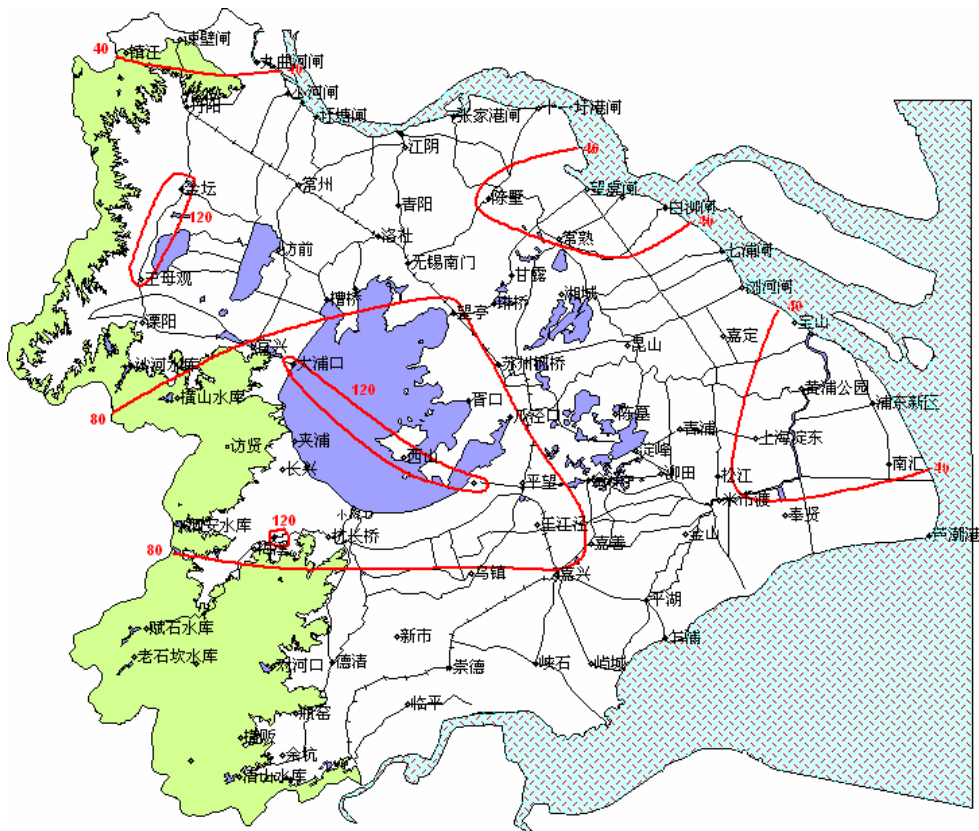


图2 5月份降雨量等值线图

二、水情

1、太湖水位

5月份，太湖水位总体上呈下降趋势，月末比月初下跌0.06m，跌幅约2%。月最低水位为2.99m，出现在23日；月最高水位为3.08m，出现在月初。受23日流域降雨影响，24日8时太湖水位较前日8时水位上涨0.06m，涨幅达2%。

与常年同期水位相比，太湖水位略偏低，最多偏低0.12m。与2006年同期水位相比，太湖水位上旬偏高0.02~0.07m，中下旬水位偏低0.01~0.12m。

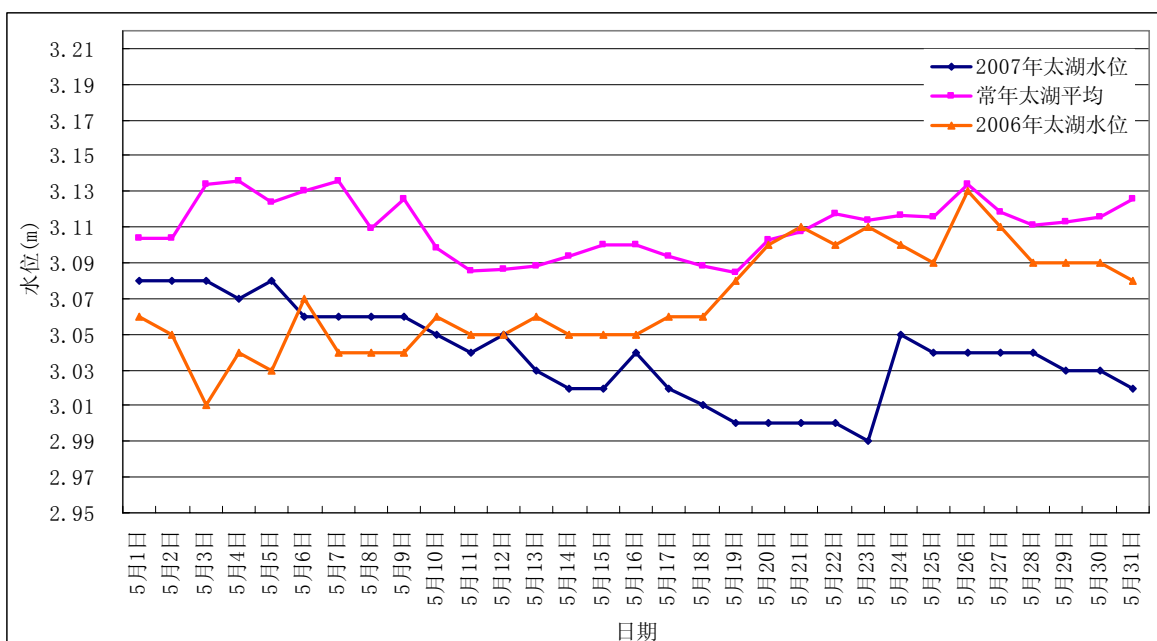


图3 5月份太湖水位过程线比较图

2、地区河网水位

5月份，受引江济太应急调水影响，地区河网水位有涨有落，武澄锡虞区和杭嘉湖区水位总体上呈下降趋势，其余地区河网水位略有上涨。受23日流域降雨影响，24日8时地区河网水位均较前日8时水位上涨0.03~0.12m。

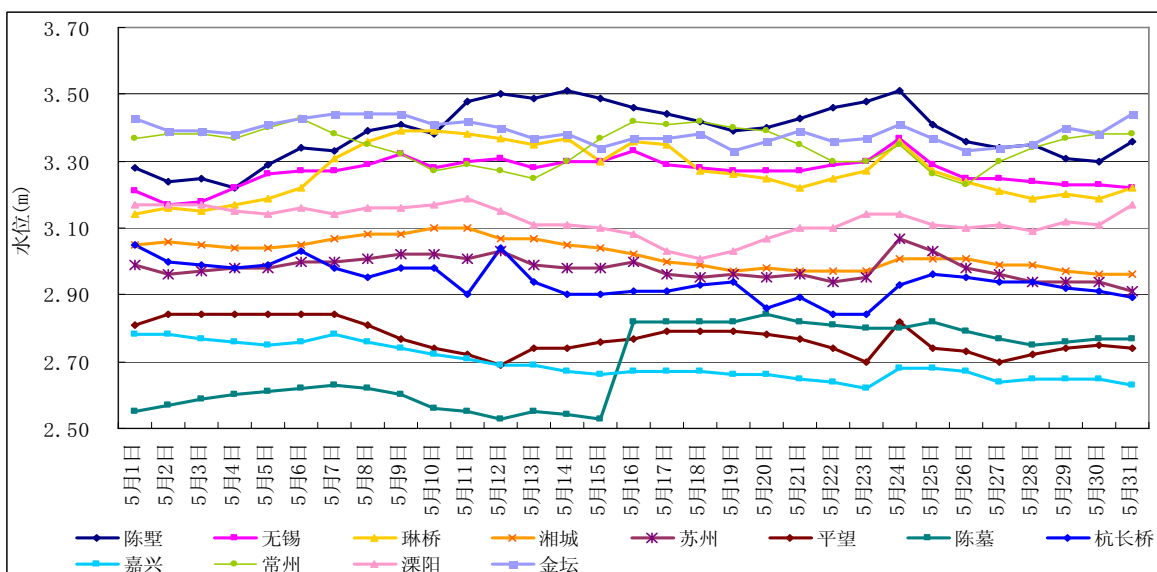


图4 5月份地区河网重要代表站水位过程线图

表1 5月份地区河网重要代表站水位

单位: m

代表站	湖西区			武澄锡虞区			阳澄淀泖区				杭嘉湖区	
	溧阳	常州	金坛	陈墅	无锡	琳桥	湘城	苏州	平望	陈墓	杭长桥	嘉兴
月初水位	3.17	3.37	3.43	3.28	3.21	3.14	3.05	2.99	2.81	2.55	3.05	2.78
月末水位	3.17	3.38	3.44	3.36	3.22	3.22	2.96	2.91	2.74	2.77	2.89	2.63
水位涨幅	0.00	0.01	0.01	0.08	0.01	0.08	-0.09	-0.08	-0.07	0.22	-0.16	-0.15
最高水位	3.19	3.43	3.44	3.51	3.37	3.39	3.1	3.07	2.84	2.84	3.05	2.78
日期(月-日)	3-11	3-6	3-7	3-14	3-24	3-9	3-10	3-24	3-2	3-20	3-1	3-1
最低水位	3.01	3.23	3.33	3.22	3.17	3.14	2.96	2.91	2.69	2.53	2.84	2.62
日期(月-日)	3-18	3-26	3-19	3-4	3-2	3-1	3-30	3-31	3-12	3-12	3-22	3-23
最高最低差	0.18	0.2	0.11	0.29	0.2	0.25	0.14	0.16	0.15	0.31	0.21	0.16
警戒水位	4.50	4.30	5.00	3.90	3.59	3.50	3.50	3.50	3.50	3.50	4.50	3.30

三、水量

1、太湖、水库蓄水量

6月1日8时,太湖蓄水量为45.8亿 m^3 ,较5月初减少0.7亿 m^3 ,较2006年同期少蓄1.7亿 m^3 。

6月1日8时,太湖流域7座大型水库总蓄水量为2.88亿 m^3 ,较月初减少0.58亿 m^3 。

2、望虞河、太浦河引排水量

5月份,望虞河常熟水利枢纽累计引水3.88亿 m^3 ,无排水;望亭水利枢纽累计引水2.06亿 m^3 ;太浦河累计向下游供水1.30亿 m^3 ,日均供水419万 m^3 。

3、环太湖出入湖水量

5月份,环太湖入湖水量为6.52亿 m^3 (其中望亭水利枢纽入湖2.06亿 m^3),出湖水量为4.03亿 m^3 (其中太浦闸出湖1.30亿 m^3)。

报送: 国家防汛抗旱总指挥部办公室、水利部水文局

分送: 江苏省、浙江省、上海市防办、水文局(总站)

内送: 太湖局局领导、正副总工

校核: 颜恩祝

拟稿: 程媛华