

水情月报

2012 年第 1 期

太湖流域管理局水文局

2012 年 2 月 7 日

一、雨情

(一) 太湖流域

1 月份太湖流域降雨量 73.1mm，较常年同期偏多 39%，较 2011 年同期偏多 158%。降雨空间分布为南部大于北部。最大点雨量为浙西区银坑站 151mm。1 月份太湖流域降雨分布情况见图 1。流域内除湖西区、武澄锡虞区降雨较常年偏少 13%~27%，其它分区降雨量较常年同期偏多 4%~92%；流域各分区降雨量较 2011 年同期偏多 113%~271%（见表 1）。

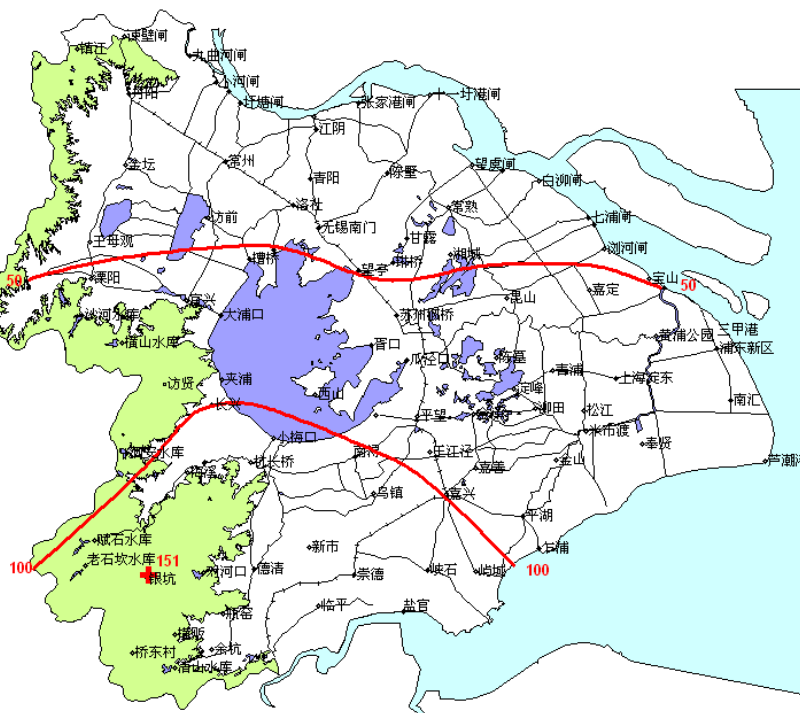


图 1 1 月份太湖流域降雨量等值线图

表 1 太湖流域各分区及浙闽地区降雨量表

单位: mm

项 目	太湖流域								浙江省	福建省
	全流域	湖西区	武澄锡虞区	阳澄淀泖区	太湖湖区	杭嘉湖区	浙西区	浦东浦西区		
2012 年 1 月	73.1	40.4	32.4	50.9	77.6	106.6	119.7	64.5	126.9	127.0
与常年比 (%)	39	-13	-27	4	46	77	92	30	97	144
与 2011 年同期比 (%)	158	142	165	180	173	175	113	271	160	605

(二) 浙闽地区

浙江省月降雨量 126.9mm，较常年同期偏多 97%，较 2011 年同期偏多 160%。与常年同期相比，各地市降水量均偏多，偏多幅度在 30% ~ 139%；与 2011 年同期相比，各地市均偏多，偏多幅度在 83% ~ 429% 之间。

福建省月降雨量 127.0mm，较常年同期偏多 144%，较 2011 年同期偏多 605%。与常年同期相比，各地市均偏多，偏多幅度在 75% ~ 185%；与 2011 年同期相比，各地市也均偏多，偏多幅度在 435% ~ 3150%。

二、水情

(一) 太湖流域

1、太湖水位

1 月份，太湖水位总体较平稳，维持在 2.97 ~ 3.08m 之间，上旬水位略有下降，中下旬水位有所上涨，月涨幅 0.04m；总体高于多年平均和 2011 年同期水位，幅度分别为 0.07 ~ 0.19m、0.01 ~ 0.15m 之间（见图 2）。

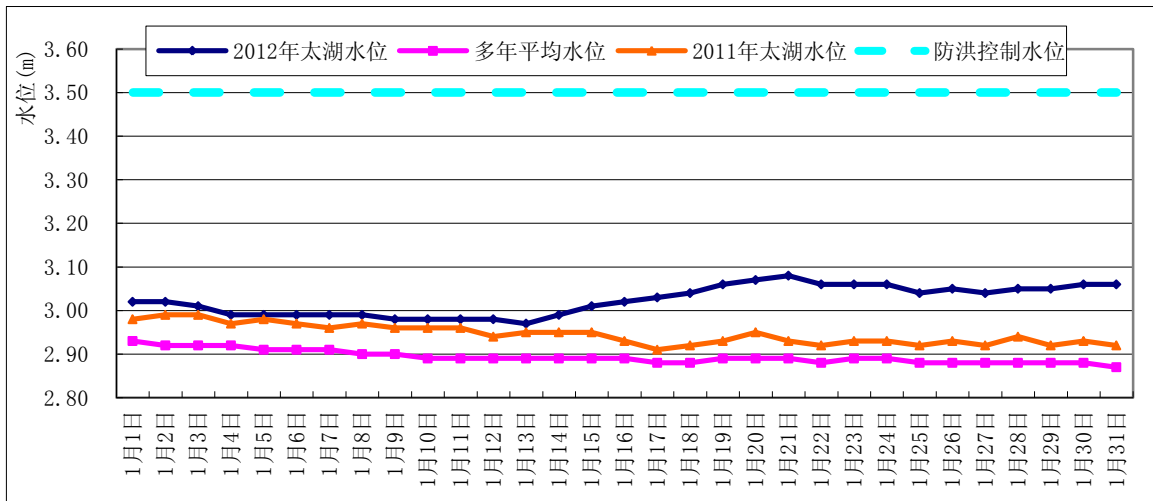


图2 1月份太湖水位过程线图

2、地区河网水位

1月份，太湖流域河网水位除王母观站下降0.01m外，其他代表站水位略有上涨，涨幅在0.02m~0.36m之间。22日，望虞河沿线琳桥水位发生超警戒水位（见表2）。

表 2 太湖流域主要控制站水情表

单位: m

水利分区	站名	警戒水位	1月1日 8时	2月1日 8时	水位 月变幅	月最高	月最高 超警幅 度
浙西区	瓶窑	7.50	2.88	3.24	0.36	3.62	
	德清大闸上	5.00	2.88	3.04	0.16	3.17	
	港口	5.60	2.98	3.08	0.10	3.22	
	杭长桥	4.50	2.93	2.99	0.06	3.11	
杭嘉湖	新市	3.70	2.89	3.01	0.12	3.07	
	崇德	3.60	2.81	2.95	0.14	3.08	
	乌镇	3.30	2.82	2.96	0.14	2.99	
	王江泾	3.10	2.63	2.74	0.11	2.86	
	嘉善	3.30	2.50	2.56	0.06	2.56	
	嘉兴	3.30	2.64	2.77	0.13	2.87	
湖西	溧阳	4.50	3.19	3.21	0.02	3.24	
	宜兴	4.20	3.13	3.16	0.03	3.18	
	王母观	4.60	3.26	3.25	-0.01	3.28	
	坊前	4.00	3.23	3.23	0.00	3.23	
武澄锡虞	常州	4.30	3.30	3.30	0.00	3.37	
	无锡(大)	3.59	3.27	3.31	0.04	3.36	
	甘露	3.50	3.24	3.41	0.17	3.49	
	青阳	4.00	3.28	3.33	0.05	3.39	
	陈墅	3.90	3.35	3.56	0.21	3.56	
阳澄淀泖	湘城	3.50	3.03	3.05	0.02	3.05	
	苏州	3.50	2.98	3.05	0.07	3.05	
	陈墓	3.47	2.83	2.93	0.10	2.96	
浦东浦西	青浦	3.20	2.41	2.44	0.03	2.63	
	嘉定	3.30	2.59	2.64	0.05	2.70	
两河 控制站	琳桥	3.50	3.22	3.38	0.16	3.51	0.01
	平望	3.50	2.71	2.83	0.12	2.92	

注: 除青浦、嘉定站为佘山吴淞基面外, 其余站点均为镇江吴淞基面。

(二) 浙闽地区

1月份, 浙江省和福建省大部分江河代表站水位略有上涨(见表3)。

表3 浙闽地区主要江河控制站水情表

单位: m

水系 (流域)	站名	警戒 水位	保证 水位	1月1日 8时	2月1日 8时	水位 月变幅
闽江	竹岐	9.80	12.80	1.28	1.38	0.10
	沙县	106.50	109.30	102.87	103.06	0.19
	洋口	108.30	110.80	105.78	106.08	0.30
	七里街	94.00	96.00	87.40	87.89	0.49
钱塘江	衢州	61.19	63.69	58.79	58.95	0.16
	兰溪	27.64	29.14	23.10	23.57	0.47
瓯江	鹤城	12.30	14.00	2.25	4.34	2.09
九龙江	中山桥	6.00	9.50	3.05	3.10	0.05
椒江	柏枝岙	17.05	19.05	9.36	10.52	1.16
晋江	石砬	8.00	10.00	-	-	-
交溪	白塔	26.00	29.00	20.02	20.31	0.29
甬江	姚江大闸	1.33	1.53	-	1.23	-
飞云江	岙口	29.02	31.02	-	-	-
鳌江	灵溪	3.59	4.09	2.44	2.65	0.21
木兰溪	濑溪	8.40	9.90	4.88	5.20	0.32

注: 以上站点均为 85 黄海基面。

三、水量

1、湖泊、水库蓄水量

月末,太湖蓄水量为 46.10 亿 m³,较月初偏多 1.0 亿 m³,较 2011 年同期偏多 3.3 亿 m³。

月末,太湖流域 7 座大型水库总蓄水量为 3.14 亿 m³,较月初偏多 0.41 亿 m³,较 2011 年同期偏多 1.07 亿 m³。

月末,浙江省 32 座大型水库总蓄水量为 216.02 亿 m³,较月初偏多 7.60 亿 m³,较 2011 年同期偏少 0.04 亿 m³。

月末,福建省 21 座大型水库总蓄水量为 70.41 亿 m³,较月初偏多 5.23 亿 m³。

2、望虞河、太浦河引排水量

1 月份,常熟水利枢纽引水 4.08 亿 m³;望亭水利枢纽引水入湖 2.25 亿 m³;太浦河太浦闸向下游供水 1.30 亿 m³。

3、杭嘉湖南排工程及沿江其它各闸引排水量

杭嘉湖南排工程无排水量。

江苏沿江其它各闸月总引水 0.15 亿 m³，月总排水 0.64 亿 m³。

4、环太湖河道出入湖水量

1 月份，环太湖口门入湖水量约 6.77 亿 m³，主要来自湖西区以及望亭水利枢纽，分别占总入湖水量的 52%、33%；出湖水量约 6.10 亿 m³，主要为阳澄淀泖区、浙西区、杭嘉湖区出湖以及太浦闸下泄，分别占 31%、18%、18%和 21%（见表 4）。

表 4 1 月份环太湖各分区出入湖水量

单位：亿 m³

项 目	杭嘉湖区	浙西区	湖西区	武澄 锡虞区	阳澄 淀泖区	望亭水 利枢纽	太浦闸	梅梁湖 泵站	累 计
入湖水量	0.20	0.70	3.48	0.00	0.14	2.25			6.77
百分比(%)	3	10	52	0	2	33			100
出湖水量	1.07	1.11	0.00	0.00	1.88		1.30	0.74	6.10
百分比(%)	18	18	0	0	31		21	12	100

5、黄浦江净泄量

根据上海市水文总站监测资料，黄浦江松浦大桥月平均净泄流量为 571.0 m³/s，月净泄量为 15.29 亿 m³。

报送：水利部水文局

分送：江苏省、浙江省、上海市、福建省水文局（总站）

内送：太湖局局领导、正副总工

校核：潘彩英

拟稿：胡 艳