

水情月报

2007 年第 9 期

太湖流域管理局水文处

2007 年 9 月 11 日

八月份太湖流域水雨情概况

一、雨情

8 月份，太湖流域月降雨量 107.1mm，较常年同期偏少 24.5%，较 2006 年偏多 155.0%。

降雨量北部较多南部较少，空间分布总体上较均匀。分区降雨量超过 100mm 的有 5 个，其中，阳澄淀泖区最大为 130.5mm，杭嘉湖区最小为 85.6mm。

与常年同期降雨量相比，所有分区均偏少。与 2006 年同期降雨量相比，所有分区均偏多，其中浦东浦西区偏多 225.0%。

8 月份，太湖流域雨日 18 天，在月初和月末有 2 次明显的降雨过程。

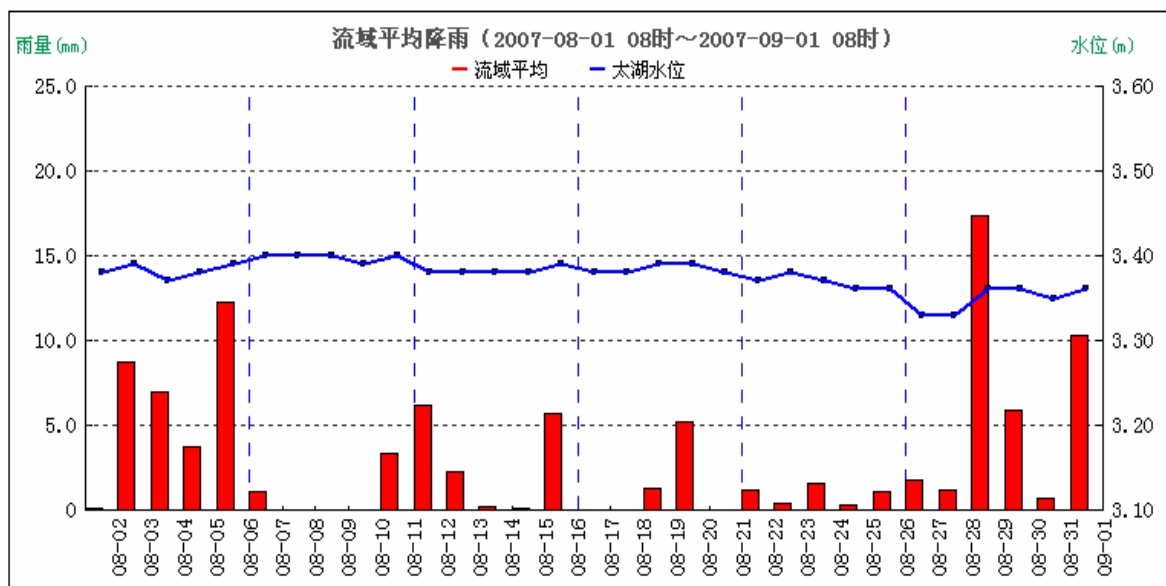


图 1 8 月份流域平均降雨量过程图

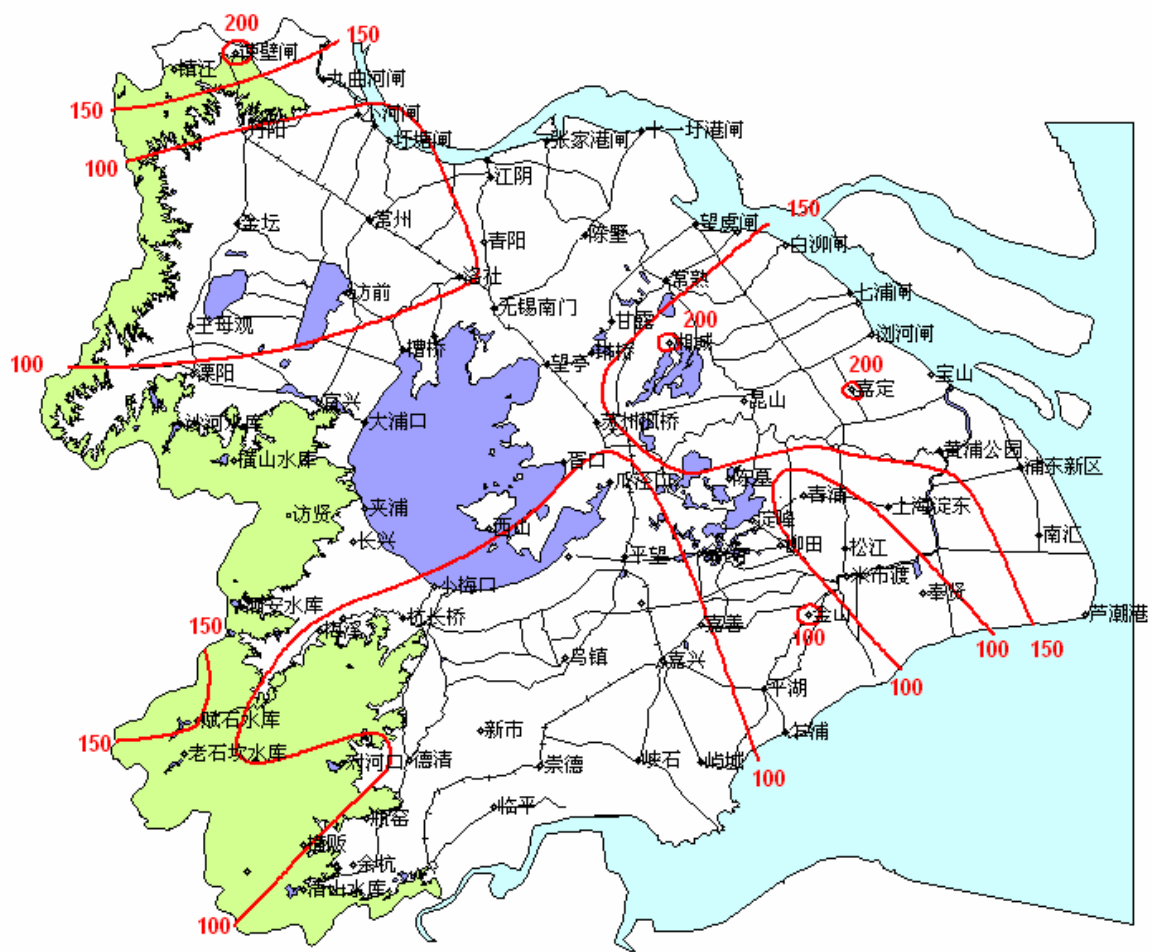


图2 8月份降雨量等值线图

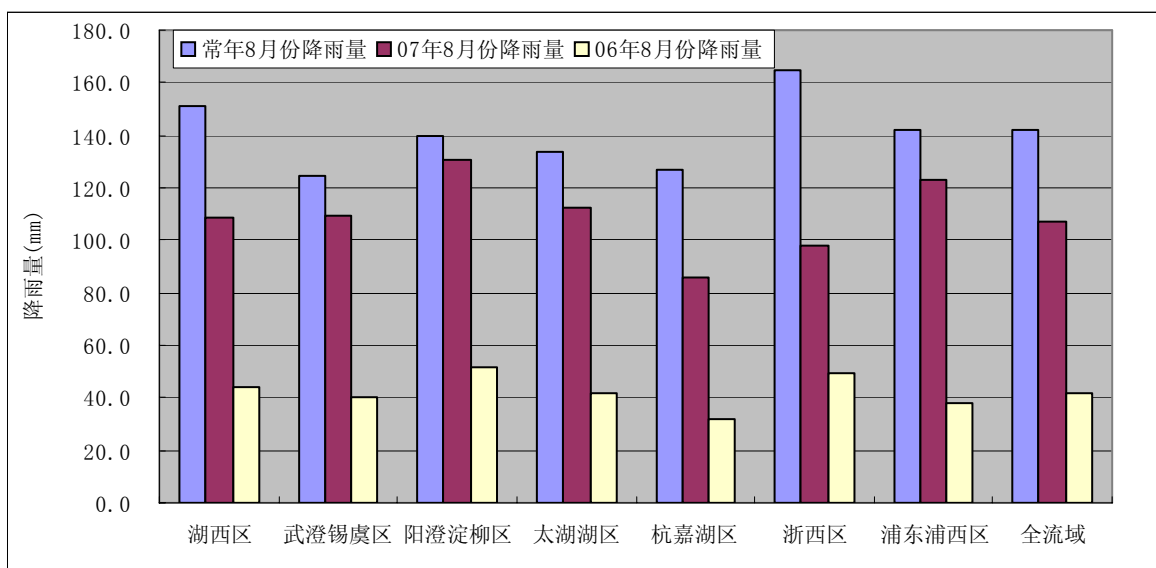


图3 8月份各分区降雨量与常年同期比较图

二、水情

1、太湖水位

8月份，太湖水位总体较平稳，月末略有下降。太湖水位月初 3.38m，月末 3.35m，月最高水位 3.40m，出现在 7 日、8 日以及 11 日。

与常年同期水位比较，太湖水位略偏低，最多偏低 0.15m，出现在 27 日。与 2006 年同期水位相比，太湖水位月初前几天偏低或持平，其余均偏高。

8 月份，太湖水位均低于防洪控制水位。

2、地区河网水位

8 月份，地区河网水位总体平稳。部分站点超警戒水位，其中，望虞河琳桥站与望亭（大）站全月水位均超警戒水位。

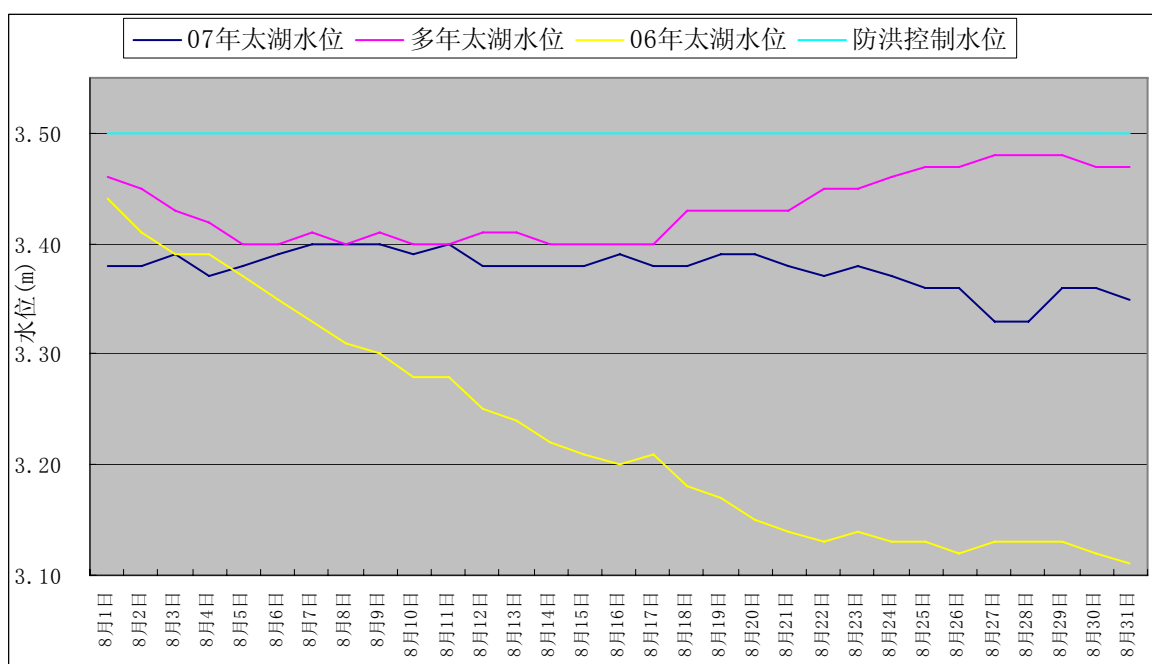


图 4 8 月份太湖水位过程线比较图

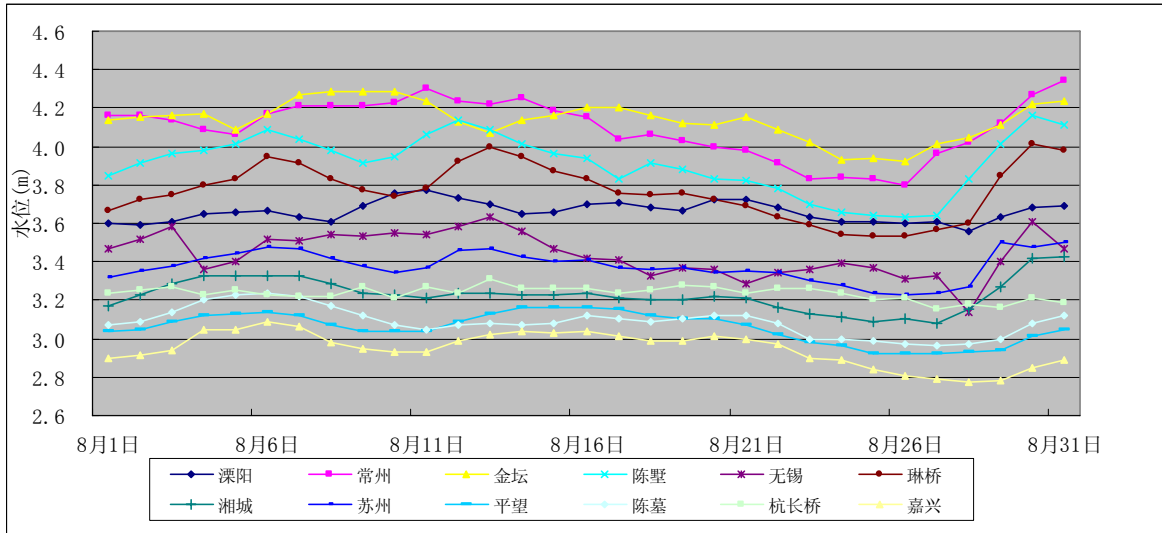


图 5 8 月份地区河网重要代表站水位过程线图

表 1 8 月份地区河网重要代表站水位

单位: m

代表站	湖西区			武澄锡虞			阳澄淀泖				杭嘉湖	
	溧阳	常州	金坛	陈墅	无锡	琳桥	湘城	苏州	平望	陈墓	杭长桥	嘉兴
月初水位	3.60	4.16	4.14	3.85	3.47	3.67	3.17	3.32	3.04	3.07	3.24	2.90
月末水位	3.69	4.34	4.24	4.11	3.47	3.98	3.43	3.50	3.05	3.12	3.19	2.89
水位涨幅	0.09	0.18	0.10	0.26	0.00	0.34	0.26	0.18	0.01	0.05	-0.05	-0.01
最高水位	3.77	4.34	4.29	4.16	3.63	4.01	3.43	3.50	3.16	3.24	3.31	3.09
日期(月-日)	8-13	8-31	8-8	8-30	8-13	8-30	8-31	8-28	8-14	8-6	8-13	8-6
最低水位	3.56	3.80	3.92	3.63	3.14	3.53	3.08	3.23	2.92	2.96	3.15	2.77
日期(月-日)	8-27	8-26	8-26	8-26	8-28	8-25	8-27	8-26	8-25	8-27	8-27	8-28
最高最低差	0.21	0.54	0.37	0.53	0.49	0.48	0.35	0.27	0.24	0.28	0.16	0.32
警戒水位	4.50	4.30	5.00	3.90	3.59	3.50	3.50	3.50	3.50	3.50	4.50	3.30

三、水量

1、太湖、水库蓄水量

9月1日8时,太湖蓄水量为53.1亿 m^3 ,较8月初减少0.40亿 m^3 ,较2006年同期多蓄5.9亿 m^3 。

9月1日8时,太湖流域7座大型水库总蓄水量为2.70亿 m^3 ,较月初减少0.50亿 m^3 ,较2006年同期少0.10亿 m^3 。

2、望虞河、太浦河引排水量

8 月份，全月继续实施引江济太应急调水。望虞河常熟水利枢纽累计引水 5.72 亿 m^3 ；望亭水利枢纽累计引水入湖 3.71 亿 m^3 ；太浦闸累计供水 1.32 亿 m^3 ，日均下泄水量 426 万 m^3 。

3、环太湖口门出入湖水量

8 月份，环太湖口门入湖水量为 11.82 亿 m^3 ，其中浙西区和杭嘉湖区入湖 1.22 亿 m^3 ，湖西区和武澄锡虞区入湖 10.09 亿 m^3 （其中望亭水利枢纽入湖 3.71 亿 m^3 ），阳澄淀泖区入湖 0.51 亿 m^3 。环太湖出湖水量为 6.05 亿 m^3 ，其中浙西区和杭嘉湖区出湖 3.28 亿 m^3 ，阳澄淀泖区出湖 2.76 亿 m^3 （其中太浦闸出湖 1.32 亿 m^3 ）。

4、梅梁湖泵站引流量

8 月份，梅梁湖泵站抽引太湖水量为 1.21 亿 m^3 。

报送：国家防汛抗旱总指挥部办公室、水利部水文局

分送：江苏省、浙江省、上海市防办、水文局（总站）

内送：太湖局局领导、正副总工

校核：梅 青

拟稿：颜婷莉