

水情月报

2007 年第 4 期

太湖流域管理局水文处

2007 年 5 月 9 日

四月份太湖流域水雨情概况

一、雨情

4 月份，太湖流域月降雨量 88.5mm，比常年偏少 10%。降雨自流域北部向南部逐渐递增，降雨量偏少区域集中在西北部沿江，降雨量偏多区域集中在浙西山区（详见图 2）。分区降雨量超过 100mm 的有浙西区 128.5mm 和杭嘉湖区 105.7mm，分区降雨量最小的为湖西区和上海浦东浦西区，均为 67.1mm。月降雨量单站最大为浙西区的余杭站，达 168mm，单站最小为湖西区的谏壁闸站，仅 38.4mm。

月降雨量与常年同期相比，浙西区略微偏多外，其余各区偏少 4.0%~28.7%；与 2006 年同期相比，月降雨量偏少 10.6%，其中杭嘉湖区、湖区和浙西区偏多 10.9%~20.6%，其余分区偏少 14.6%~41.5%。

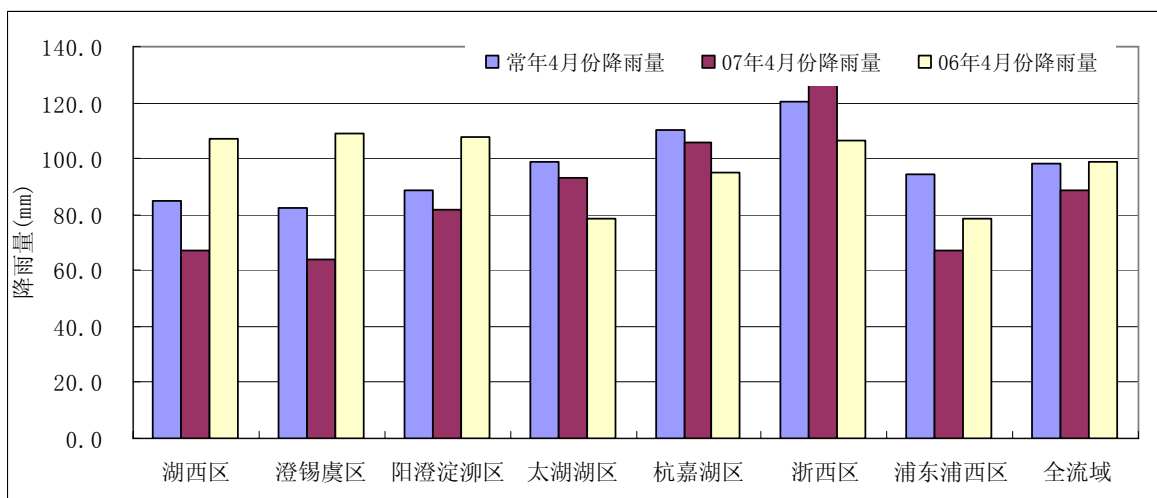


图 1 4 月份各分区降雨量与常年同期比较图

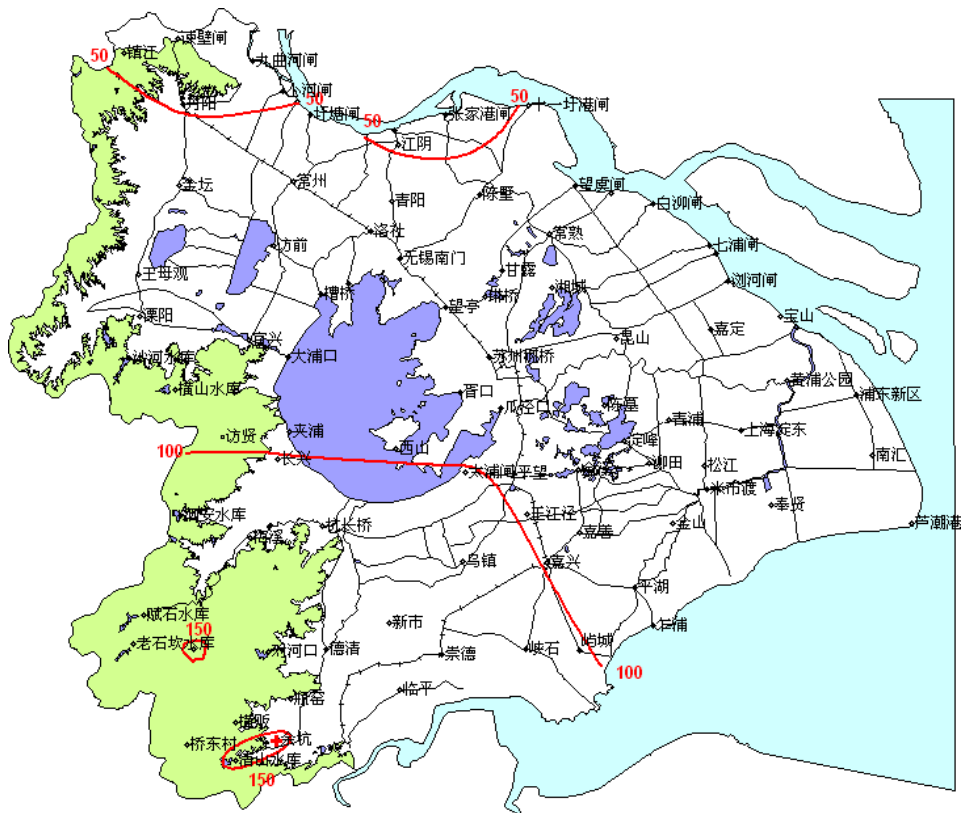


图2 4月份降雨量等值线图

二、水情

1、太湖水位

4月份，太湖水位总体上呈下降趋势，上中旬水位逐渐下降，下旬水位有所回升，月末比月初下跌0.05m，跌幅约2%。月最低水位为3.03m，出现在17日和21日；月最高水位为3.15m，出现在1日~3日。

与常年同期水位相比，太湖水位上旬和下旬偏高，最多偏高0.05m；中旬偏低，最多偏低0.04m。与2006年同期水位相比，太湖水位总体上偏高，最多偏高0.15m，出现在上旬，水位仅在中旬后期偏低0.01~0.05m。

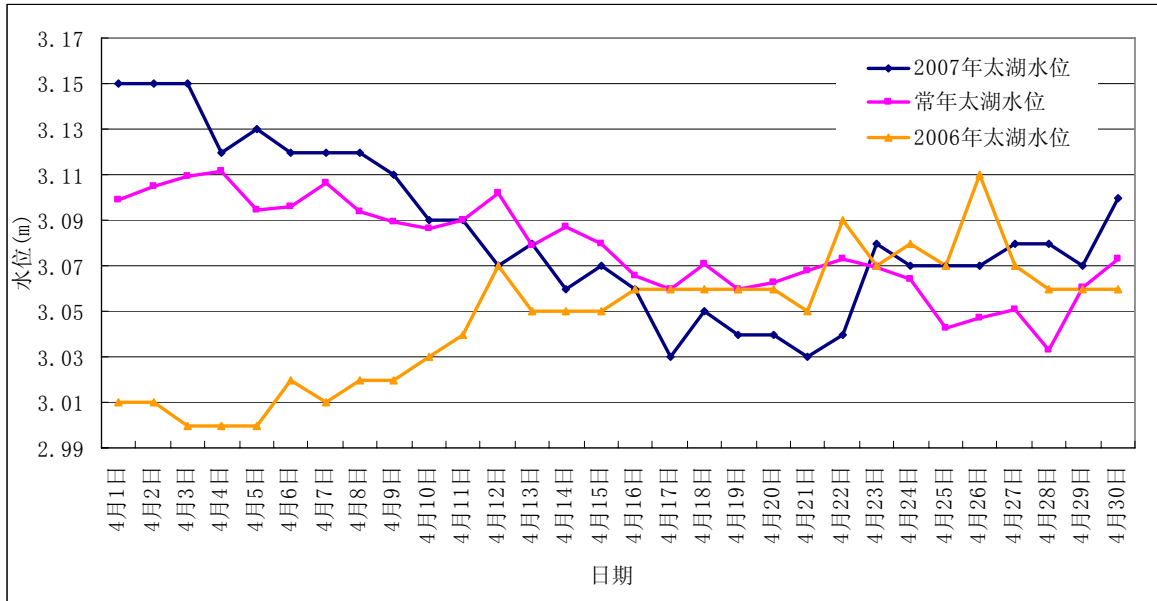


图3 4月份太湖水位过程线比较图

2、地区河网水位

4月份，地区河网水位总体上与太湖水位变化趋势相似，总体上呈下降趋势，上半月水位呈下降趋势，随后受流域降雨影响，水位逐渐上涨，月末水位有所回落。与2006年同期地区河网水位相比，河网水位偏低。

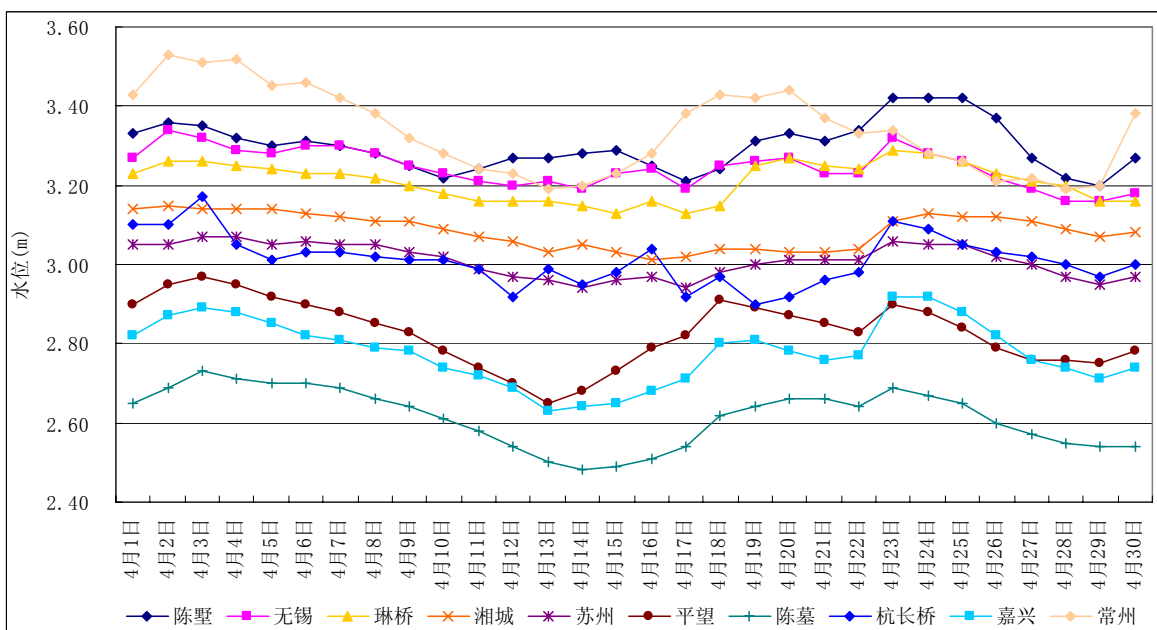


图4 4月份地区河网重要代表站水位过程线图

表1 4月份地区河网重要代表站水位

单位: m

代表站	湖西 区	武澄锡虞区			阳澄淀泖区				杭嘉湖区	
	常州	陈墅	无锡	琳桥	湘城	苏州	平望	陈墓	杭长桥	嘉兴
月初水位	3.43	3.33	3.27	3.23	3.14	3.05	2.90	2.65	3.10	2.82
月末水位	3.38	3.27	3.18	3.16	3.08	2.97	2.78	2.54	3.00	2.74
水位变幅	-0.05	-0.06	-0.09	-0.07	-0.06	-0.08	-0.12	-0.11	-0.10	-0.08
最高水位	3.53	3.42	3.34	3.29	3.15	3.07	2.97	2.73	3.17	2.92
日期(月-日)	4-2	4-23	4-2	4-23	4-2	4-3	4-3	4-3	4-3	4-23
最低水位	3.19	3.20	3.16	3.13	3.01	2.94	2.65	2.48	2.90	2.63
日期(月-日)	4-13	4-29	4-28	4-15	4-16	4-14	4-13	4-14	4-19	4-13
最高最低差	0.34	0.22	0.18	0.16	0.14	0.13	0.32	0.25	0.27	0.29
警戒水位	4.30	3.90	3.59	3.50	3.50	3.50	3.50	3.50	4.50	3.30

三、水量

1、太湖、水库蓄水量

太湖5月1日8:00蓄水量为46.5亿 m^3 ,较4月初减少1.7亿 m^3 ,较2006年同期多蓄0.4亿 m^3 。

太湖流域7座大型水库5月1日8:00总蓄水量为3.46亿 m^3 ,较月初减少0.15亿 m^3 。

2、望虞河、太浦河引排水量

4月份,望虞河常熟水利枢纽累计引水0.34亿 m^3 ,无排水;望亭水利枢纽无引排水;太浦河太浦闸累计向下游供水1.49亿 m^3 ,日均供水497万 m^3 。

报送: 国家防汛抗旱总指挥部办公室、水利部水文局

分送: 江苏省、浙江省、上海市防办、水文局(总站)

内送: 太湖局局领导、正副总工

校核: 颜恩祝

拟稿: 程媛华