

水情月报

2009 年第 1 期

太湖流域管理局水文处

2009 年 2 月 13 日

一月份太湖流域水雨情概况

一、雨情

1 月份，太湖流域雨日 10 天，月降雨量 41mm。降雨量空间分布东多西少（见图 1），流域各分区降雨量最大为阳澄淀泖区 52mm，其次为太湖区 46mm，最小为浙西区 35mm。月降雨量单站最大为阳澄淀泖区浒浦闸和七浦闸 51mm，最小为浙西区瓶窑 26mm。

1 月份，流域平均降雨较常年同期偏少 12.1%，较 2008 年同期偏少 69.1%。与常年同期相比，除阳澄淀泖区和武澄锡虞区偏多外，其余各分区均偏少，偏少幅度在 3.9%~42.3%之间；与 2008 年同期相比，所有分区均偏少，偏少幅度在 43.8%~71.8%之间（见图 2）。

二、水情

1、太湖水位

1 月份，太湖水位变化较平稳，总体呈下降趋势。月平均水位 3.00 m，月初水位 3.08m，月末水位 2.93m，月跌幅 0.15m。月最高水位 3.08 m，出现在 1 日；月最低水位 2.92m，出现在 28 日和 29 日（见图 3）。

与常年同期比较，太湖水位全月均偏高，偏高幅度 0.04~0.15m。与 2008 年同期相比，太湖水位全月均偏低，偏低幅度 0.05~0.36m。

1 月份，太湖水位全月均低于防洪控制水位。

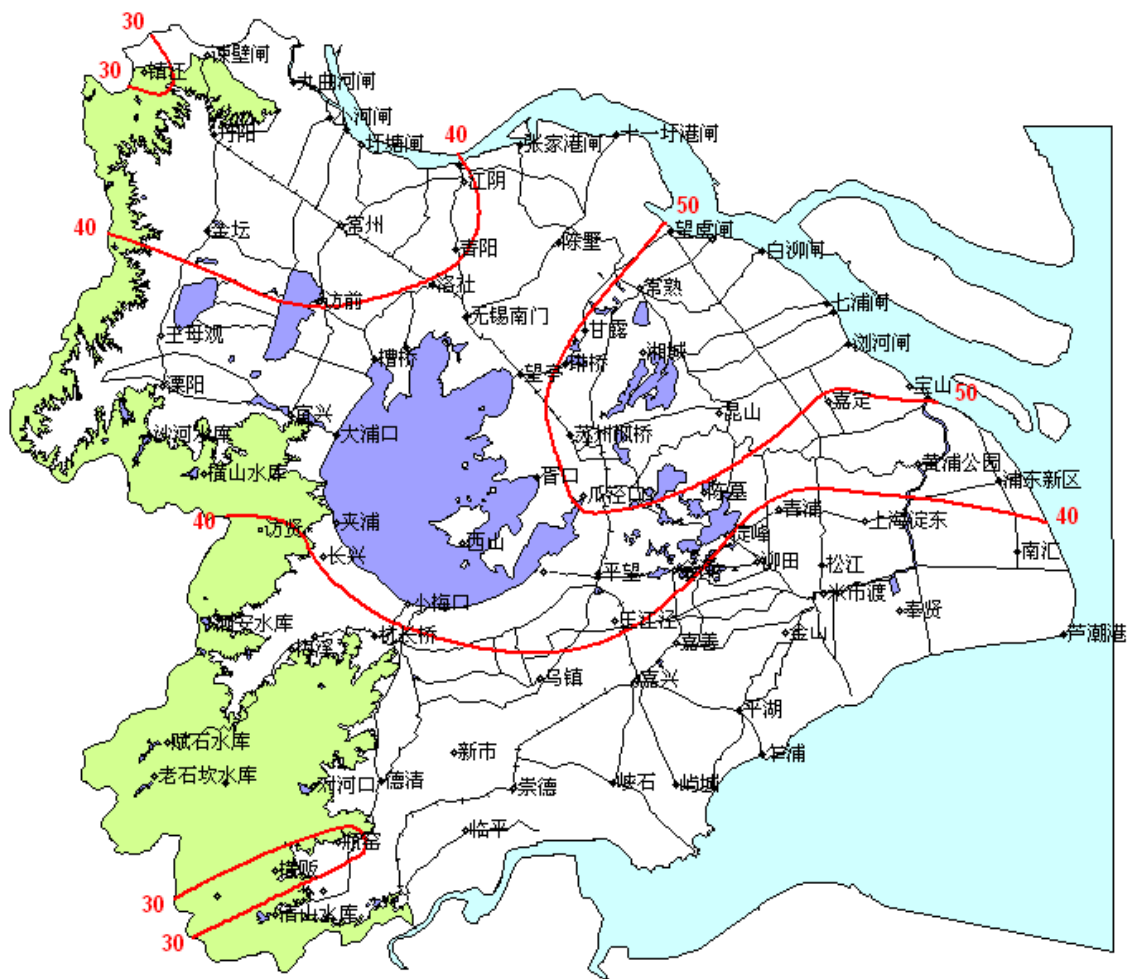


图 1 1 月份降水量等值线图

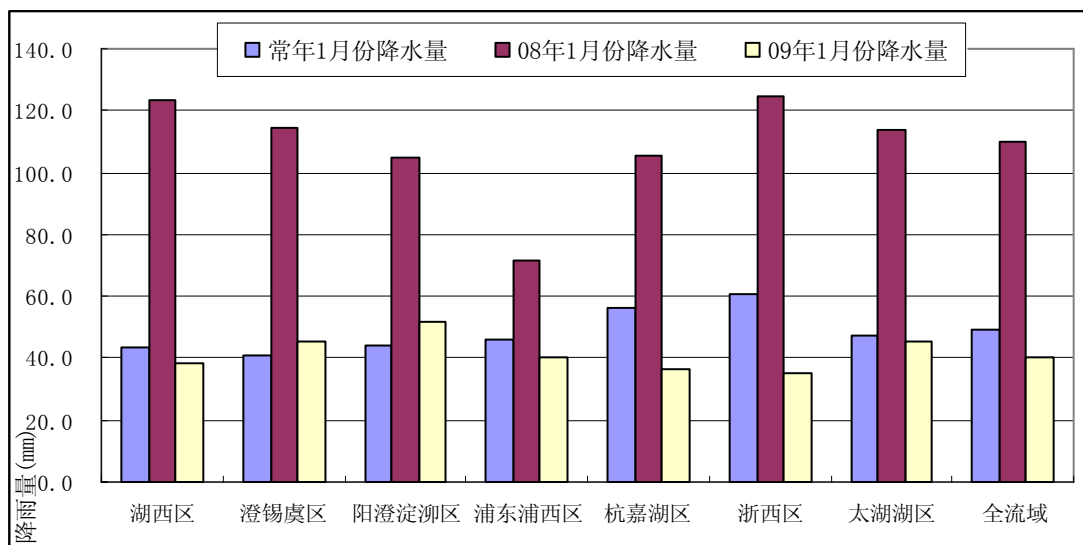


图 2 1 月份各分区降水量与常年同期比较图

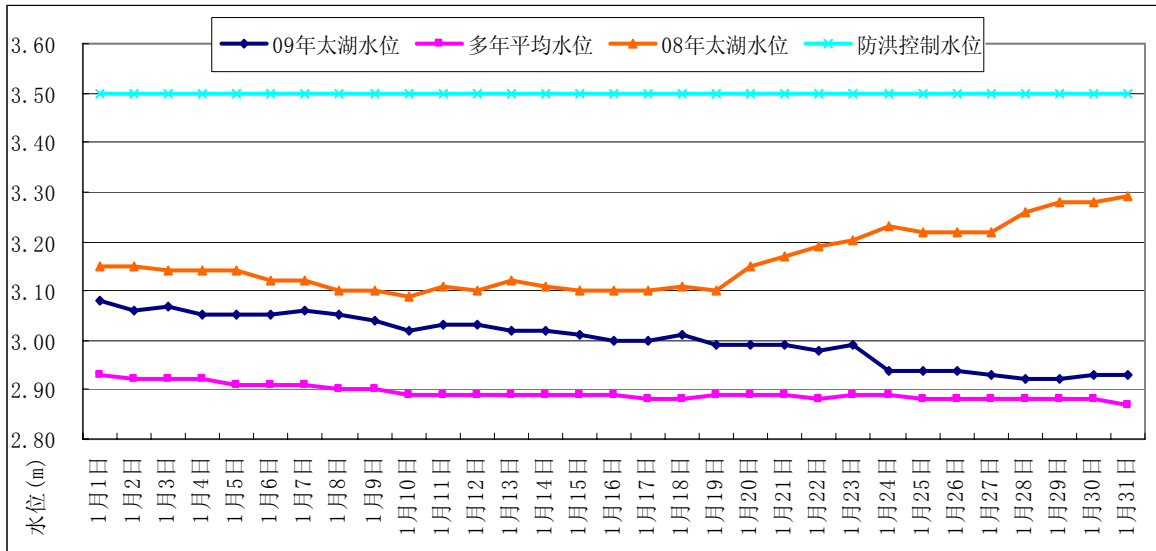


图3 1月份太湖水位过程线比较图

2、地区河网水位

1月份，河网水位在上中旬比较平稳，下旬前期水位迅速回落，后期水位缓慢上涨。（见图4）。大部份站点当月最高水位出现在月初，最低水位出现在月末。月最高最低水位差大都在0.20~0.30m之间（见表1）。

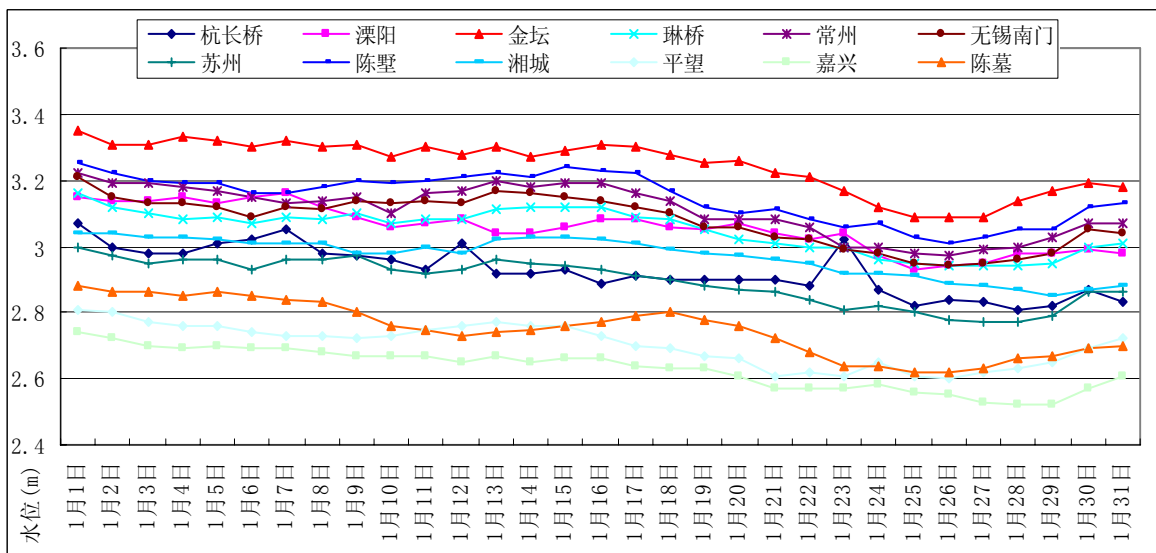


图4 1月份地区代表站水位过程线图

表1 1月份地区代表站水位

单位: m

代表站	湖西区			武澄锡虞			阳澄淀泖				杭嘉湖	
	溧阳	常州	金坛	陈墅	无锡	琳桥	湘城	苏州	平望	陈墓	杭长桥	嘉兴
月初水位	3.15	3.22	3.35	3.25	3.21	3.16	3.04	3.00	2.81	2.88	3.07	2.74
月末水位	2.98	3.07	3.18	3.13	3.04	3.01	2.88	2.86	2.72	2.70	2.83	2.61
水位涨幅	-0.17	-0.15	-0.17	-0.12	-0.17	-0.15	-0.16	-0.14	-0.09	-0.18	-0.24	-0.13
最高水位	3.16	3.22	3.35	3.25	3.21	3.16	3.04	3.00	2.81	2.88	3.07	2.74
日期(月-日)	1-7	1-1	1-4	1-1	1-1	1-1	1-1	1-1	1-1	1-1	1-1	1-1
最低水位	2.93	2.97	3.09	3.01	2.94	2.94	2.85	2.77	2.60	2.62	2.81	2.52
日期(月-日)	1-25	1-26	1-25	1-26	1-26	1-26	1-29	1-27	1-26	1-25	1-28	1-28
最高最低差	0.23	0.25	0.26	0.24	0.27	0.22	0.19	0.23	0.21	0.26	0.26	0.22
警戒水位	4.50	4.30	5.00	3.90	3.59	3.50	3.50	3.50	3.50	3.50	4.50	3.30

三、水量

1、太湖、水库蓄水量

月末,太湖蓄水量为 43.0 亿 m^3 ,较月初减少 3.5 亿 m^3 ,较 2008 年同期少蓄 8.4 亿 m^3 。

2月1日8时,太湖流域7座大型水库总蓄水量为 2.54 亿 m^3 ,较1月初减少 0.19 亿 m^3 ,较 2008 年同期少蓄 0.78 亿 m^3 。

2、望虞河、太浦河引排水量

1月份,两河主要枢纽引排水量如下:

望虞河常熟水利枢纽全月无引排;

望亭水利枢纽全月关闸;

太浦闸累计向下游供水 0.87 亿 m^3 。

3、环太湖口门出入湖水量

1月份,环太湖口门入湖水量约为 1.22 亿 m^3 ,出湖水量约为 7.32 亿 m^3 。其中浙西区和杭嘉湖区入湖约 0.16 亿 m^3 ,出湖约 3.84 亿 m^3 ,分别占总入湖的 13.1%,总出湖的 52.5%;湖西区和武澄锡虞区入湖约 1.02 亿 m^3 ,出湖约 0.30 亿 m^3 ,分别占总入湖的 83.6%,总出湖的 4.1%;阳澄淀泖区入湖约 0.04 亿 m^3 ,出湖约 3.18 亿 m^3 ,分别占总入湖的 3.3%,总出湖的 43.4%(其中太浦闸出湖 0.87 亿 m^3 ,占总出湖的 11.9%)。

报送：国家防汛抗旱总指挥部办公室、水利部水文局
分送：江苏省、浙江省、上海市防办、水文局（总站）
内送：太湖局局领导、正副总工

校核：梅青

拟稿：颜婷莉